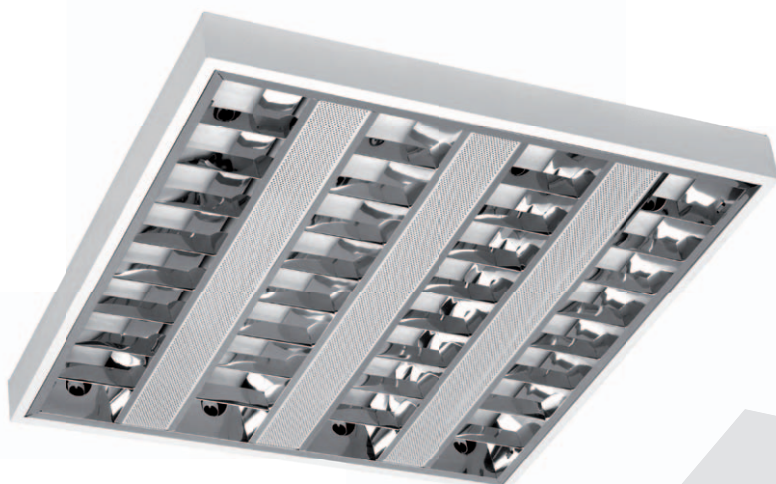


Oprawa rastrowa natynkowa

VIGO E-414N

GTV®



Przeznaczenie:

- Przeznaczone do oświetlania sal komputerowych, biur, urzędów, holi i korytarzy, dla miejsc pracy z monitorami (komputerów i TV), sal wykładowych i konferencyjnych oraz różnorodnych pomieszczeń użyteczności publicznej.

Charakterystyka:

- Oprawy oświetlenia bezpośredniego do świetlówek liniowych T5 (4x14W).
- Oprawy przystosowane do nabudowania na strop.
- Oprawa ze statecznikiem elektronicznym zapewniającym kompensację mocy biernej.

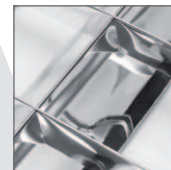
Materiały:

- Obudowa z blachy stalowej malowanej proszkowo na kolor biały.
- Odblysznik: wysokogatunkowe, anodowane aluminium wysokiej czystości.

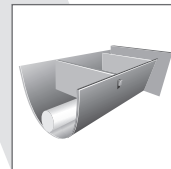
Zalety:

- Łatwość instalacji oraz wypinania rastra.
- Prosta konserwacja - ułatwiony dostęp do źródeł światła i osprzętu dzięki mocowaniu rastra za pomocą zaczepów sprężynujących.
- Raster złożony z odblyszników o kształcie parabolicznym i poprzeczce w kształcie V.
- Odblyszniki rastra zamknięte na końcach.
- Statecznik elektroniczny zapewnia dłuższą żywotność świetlówek oraz umożliwia zapłon bez migotania.

1) Poprzeczki rastra w kształcie „V”.



2) Standardowy odblysznik w kształcie parabolicznym.



3) Gniazda świetlówek zamaskowane odblysznikiem.



4) Po wyjęciu z obudowy raster zwieszony na plastikowych zawieszach.



5) Oprawy przystosowane do zawieszania na zawieszach.



6) W obudowie otwory ułatwiające zasilanie przelotowe.



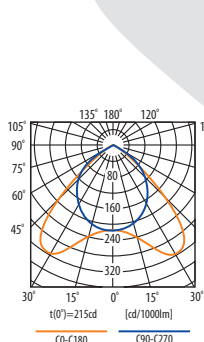
7) Łatwość wypinania rastra za pomocą sprężynujących zaczepów.



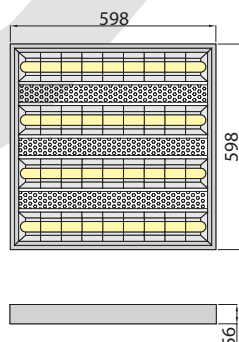
8) Dla bezpieczeństwa raster oprawy uziemiono.



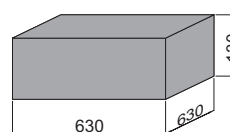
Index	Model	Kolor	Moc	Obudowa	Zasilanie	Karton (ilość sztuk)	Waga netto (1 sztuka)	Waga brutto (karton)
OS-VI414N-00	Vigo E-414N	biały	4x14W	blacha stalowa	~230V	2	2,45 kg	5,80 kg



wykres rozsyłu światła



wymiary oprawy



wymiary opakowania

