

- ističe rady PRe sú mechanické spínacie prístroje schopné zapínať, viesť a vypínať prúdy pri normálnych podmienkach a zapínať, viesť a samočinne vypínať prúdy pri abnormálnych podmienkach obvodu, ako je skrat
- používajú sa na ochranu proti nadprúdom v domových a podobných inštaláciách
- konštruované sú na obsluhu nepoučenými osobami, nevyžadujú údržbu
- vypínacie charakteristiky B,C
- jednoduchá montáž - spodná západka pre upevnenie na lištu 35x7,5 EN 60 715 umožňuje aj vybratie z radu prístrojov prepojených spodnou prepájacou lištou bez prerušenia prúdových obvodov
- možnosť zaplombovania páčky vo vypnutom alebo zapnutom stave
- možnosť použitia prevlečných krytov hornej a dolnej svorky (šírka modulu 17,5mm), alebo trojpólových prevlečných krytov, ktoré sa upevňujú a plombujú pomocou plombovacej záslepky
- **pripojenie:**
  - vodiče 1,5-25 mm<sup>2</sup>
  - prepojovacie lišty-u vrchnej a spodnej svorky možnosť pripojenia kolíkovej aj vidlicovej prepojovacej lišty (zbernice)
  - súčasné pripojenie vodičov a lišt
  - spôsob pripojenia ľubovoľný
  - možnosť dodatočnej montáže príslušenstva



## Technické údaje

Typ		PRe 60	PRe 40
Normy		STN EN 60 898	
Počet pólov		1; 3	
Vypínacie charakteristiky		B, C - podľa STN EN 60 898	
Menovité napätie $U_n$	V	230, 230/400, 400	
Menovité jednosmerné napätie $U_n$	V	max. 40 - (pre jeden pól a $t = 15$ ms)	
Menovitý prúd $I_n$	A	6 až 63	2 až 40
Vypínacia schopnosť	kA	6	3
Trieda selektivity		3	
Menovitá frekvencia	Hz	50 až 60	
Elektrická trvanlivosť		4 000 spínacích cyklov	
Mechanická trvanlivosť		100 000 spínacích cyklov	
Prierez spojovacích vodičov	mm <sup>2</sup>	1,5 - 25 pre Cu vodiče 2,5 - 25 pre Al vodiče	
Upevnenie		na lištu DIN 35x7,5 EN 60 715	
Krytie		IP 20, IP 40 z čela prístroja	
Teplota okolia	°C	-25 až +55	
Pracovná poloha		ľubovoľná	
Odolnosť proti vibráciám		3g (8 až 50 Hz)	
Schválené		ESS	
Príslušenstvo		pomocné a signálne kontakty - PKJ, 2PKJ, PKJ+SKJ vypínacia spúšť - VC prevlečné kryty - KSP1, KSP3 uzamykacie páčky - UP 1 plombovacia záslepka - PZ	

## Rozmerový náčrt PRe 60, PRe 40

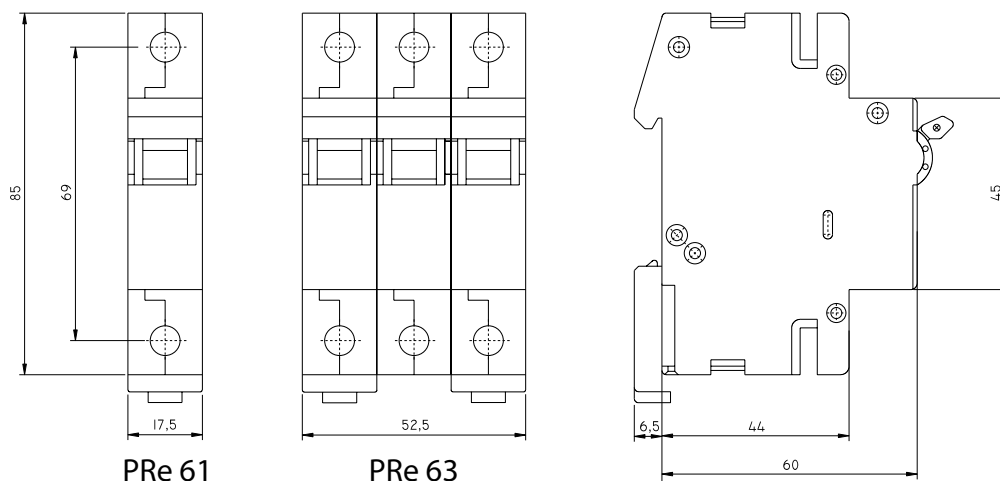


Schéma      Zobrazenie



Schéma      Zobrazenie

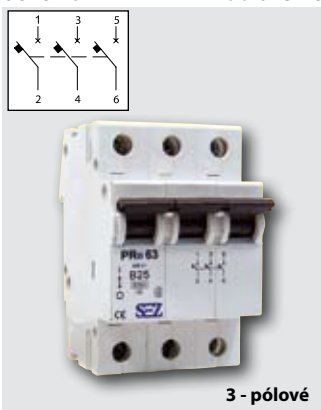
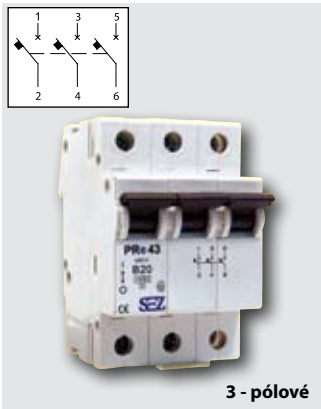


Schéma      Zobrazenie



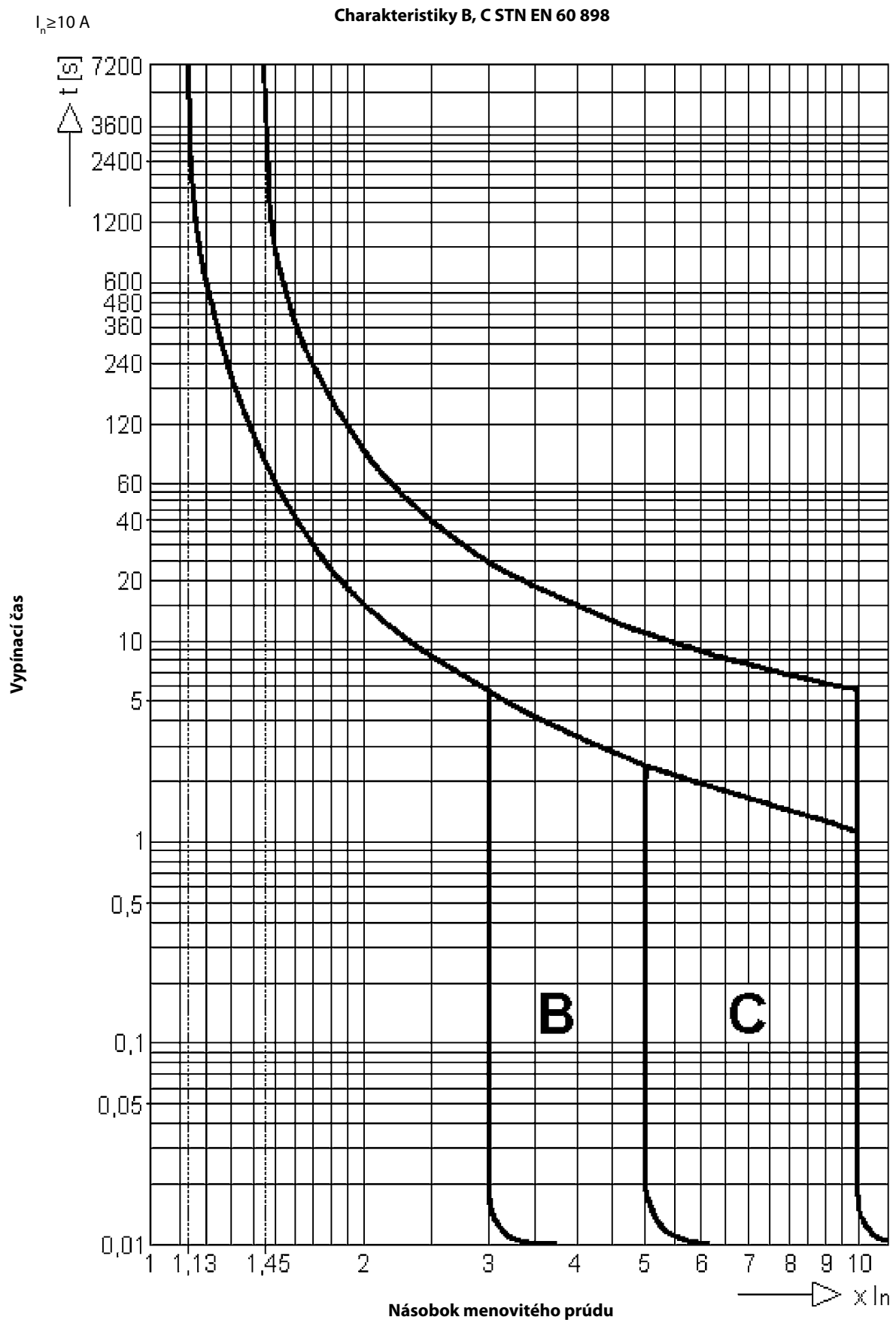
Schéma      Zobrazenie



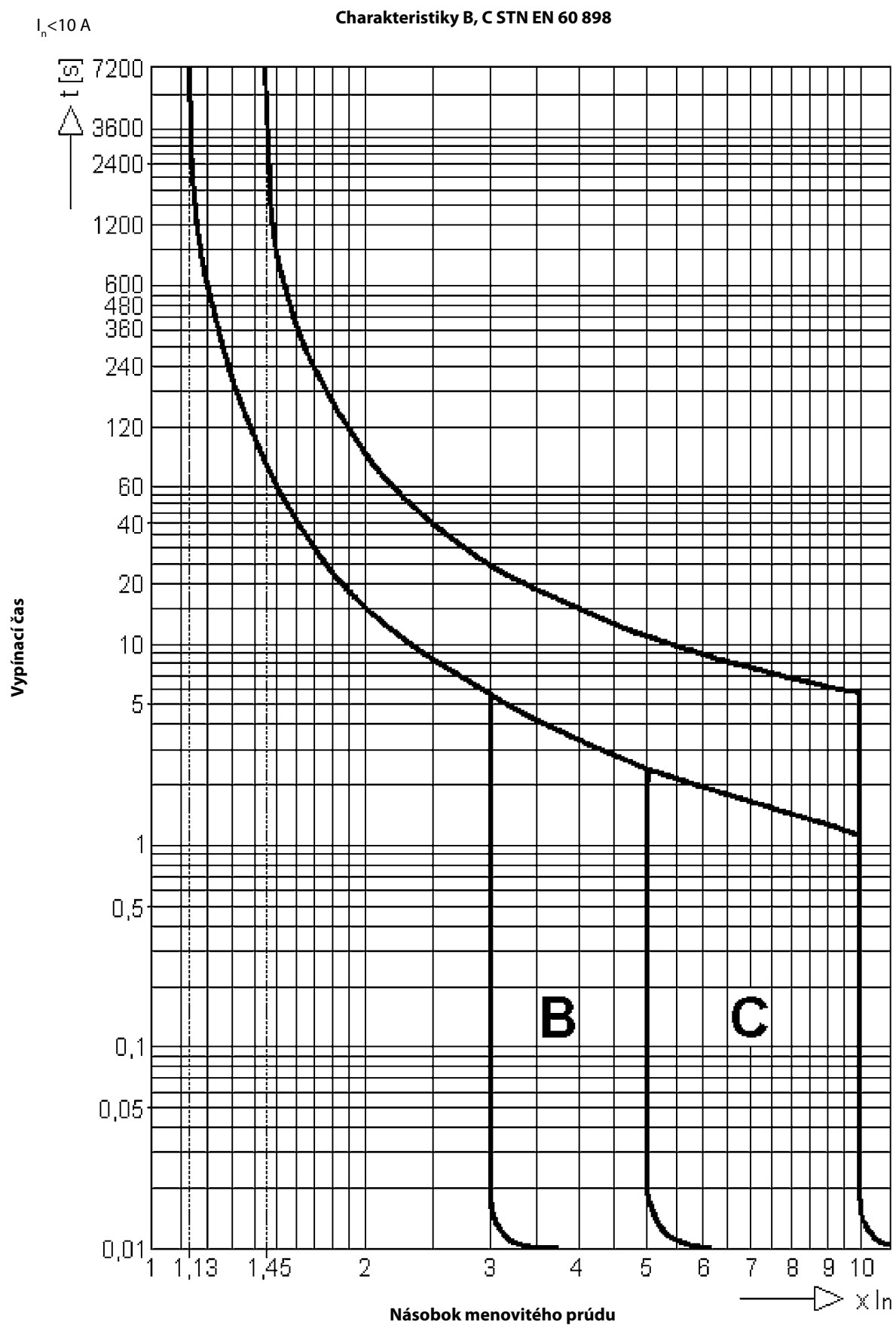
Menovitý prúd $I_n$ , A	Charakteristika B		Charakteristika C	
	Typové označenie	Objednávacie číslo	Typové označenie	Objednávacie číslo
6	PRe 61-B 6	0098460	PRe 61-C 6	0098480
8	PRe 61-B 8	0098461	PRe 61-C 8	0098481
10	PRe 61-B 10	0098462	PRe 61-C 10	0098482
13	PRe 61-B 13	0098463	PRe 61-C 13	0098483
16	PRe 61-B 16	0098464	PRe 61-C 16	0098484
20	PRe 61-B 20	0098465	PRe 61-C 20	0098485
25	PRe 61-B 25	0098466	PRe 61-C 25	0098486
32	PRe 61-B 32	0098467	PRe 61-C 32	0098487
40	PRe 61-B 40	0098468	PRe 61-C 40	0098488
50	PRe 61-B 50	0098469	PRe 61-C 50	0098489
63	PRe 61-B 63	0098470	PRe 61-C 63	0098490
6	PRe 63-B 6	0098640	PRe 63-C 6	0098660
8	PRe 63-B 8	0098641	PRe 63-C 8	0098661
10	PRe 63-B 10	0098642	PRe 63-C 10	0098662
13	PRe 63-B 13	0098643	PRe 63-C 13	0098663
16	PRe 63-B 16	0098644	PRe 63-C 16	0098664
20	PRe 63-B 20	0098645	PRe 63-C 20	0098665
25	PRe 63-B 25	0098646	PRe 63-C 25	0098666
32	PRe 63-B 32	0098647	PRe 63-C 32	0098667
40	PRe 63-B 40	0098648	PRe 63-C 40	0098668
50	PRe 63-B 50	0098649	PRe 63-C 50	0098669
63	PRe 63-B 63	0098650	PRe 63-C 63	0098670

Menovitý prúd $I_n$ , A	Charakteristika B		Charakteristika C	
	Typové označenie	Objednávacie číslo	Typové označenie	Objednávacie číslo
2	PRe 41-B 2	0098557	PRe 41-C 2	0098577
3	PRe 41-B 3	0098558	PRe 41-C 3	0098578
4	PRe 41-B 4	0098559	PRe 41-C 4	0098579
6	PRe 41-B 6	0098560	PRe 41-C 6	0098580
8	PRe 41-B 8	0098561	PRe 41-C 8	0098581
10	PRe 41-B 10	0098562	PRe 41-C 10	0098582
13	PRe 41-B 13	0098563	PRe 41-C 13	0098583
16	PRe 41-B 16	0098564	PRe 41-C 16	0098584
20	PRe 41-B 20	0098565	PRe 41-C 20	0098585
25	PRe 41-B 25	0098566	PRe 41-C 25	0098586
32	PRe 41-B 32	0098567	PRe 41-C 32	0098587
40	PRe 41-B 40	0098568	PRe 41-C 40	0098588
2	PRe 43-B 2	0098597	PRe 43-C 2	0098617
3	PRe 43-B 3	0098598	PRe 43-C 3	0098618
4	PRe 43-B 4	0098599	PRe 43-C 4	0098619
6	PRe 43-B 6	0098600	PRe 43-C 6	0098620
8	PRe 43-B 8	0098601	PRe 43-C 8	0098621
10	PRe 43-B 10	0098602	PRe 43-C 10	0098622
13	PRe 43-B 13	0098603	PRe 43-C 13	0098623
16	PRe 43-B 16	0098604	PRe 43-C 16	0098624
20	PRe 43-B 20	0098605	PRe 43-C 20	0098625
25	PRe 43-B 25	0098606	PRe 43-C 25	0098626
32	PRe 43-B 32	0098607	PRe 43-C 32	0098627
40	PRe 43-B 40	0098608	PRe 43-C 40	0098628

## Vypínacie charakteristiky ističov rady PRe

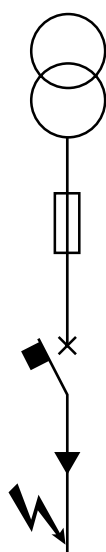
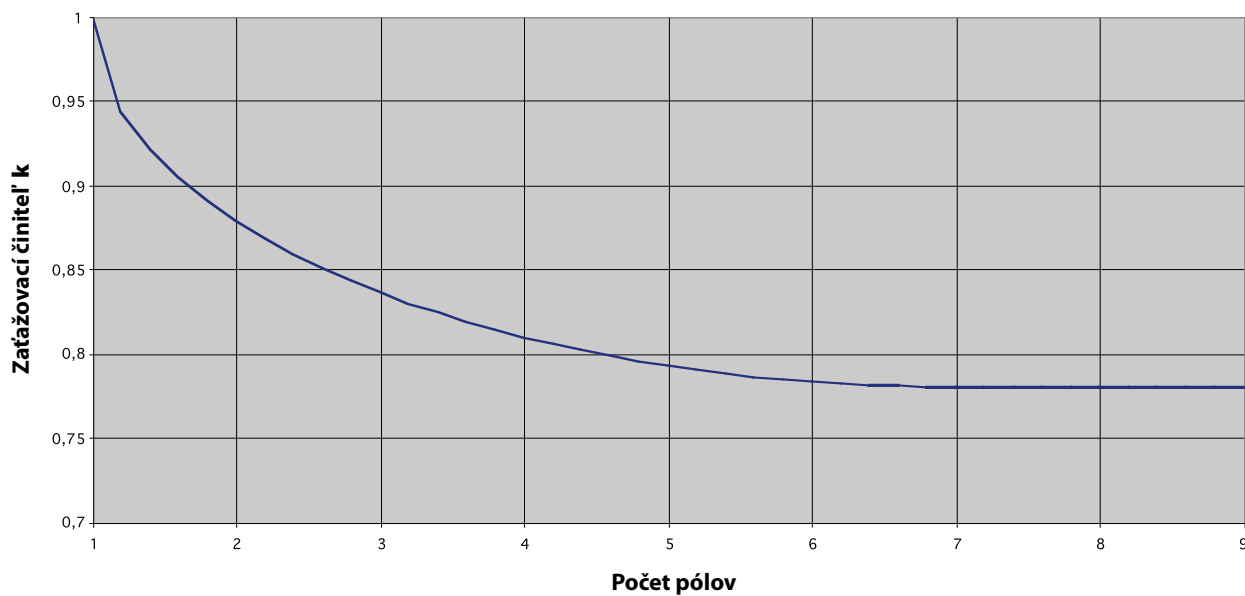


## Vypínacie charakteristiky ističov rady PRe



## Korekcia menovitých prúdov ističov PRe 60

Korekcia menovitých prúdov pre umiestnenie viacerých ističov vedľa seba (A).  
Platí pre referenčnú teplotu 30 °C.



PN 000, 1, 2, 3 gG  
PV 10, 14, 22 gG

**PRe 60**

$I_k''$  - počiatočný rázový skratový prúd (efektívna hodnota)