

VONKAJŠÍ PANEL S KAMEROM	
ZDROJ:	12V DC (z monitora)
TYP KAMERY:	CMOS
UHOL POHLADU:	vertikálne 64°, horizontálne 96°
ROZHODNUTIE:	650 televíznych línií
OSVETLENIE KAMERY:	IR diódy
PRACOVNÁ TEPLOTA:	-25 °C + 50 °C
ROZMERY:	149,5 x 63,2 x 24 mm
CISTA HMOTNOST:	0,32 kg
MONITOR	
ZDROJ:	15V DC 1200mA
TYP MONITORA:	ultratenký, farebný, handsfree
DISPLEJ:	7" TFT-LCD
SPOTREBA ENERGIE:	pohotovostný režim <1,2W; pracovný <6,5W
ROZHODNUTIE:	480 x 800
ČAS KONVERZÁCIE:	120 sek.
ČAS MONITOROVANIA:	40 sek.
PRACOVNÁ TEPLOTA:	-5 °C až + 50 °C
ROZMERY:	200 x 138 x 23 mm
CISTA HMOTNOST:	0,45 kg

ORNO

NÁVOD NA INŠTALÁCIU A OBSLUHU SET VIDEO-DOORPHONE SCUTI S KÓDOVÝM ZÁMKOM

OR-VID-VP-1073



PRODUCENT

ORNO-LOGISTIC Sp. z oo

ul. Rolników 437, 44-141 Gliwice, tel. 32 43 43 110, www.orno.pl

11/2020



OBSAH

Prvky súpravy	19
Konštrukcia súpravy	20
Inštalácia	21
Inštalácia monitora	23
Schéma zapojenia	24
Prevádzka	26
Čistenie a údržba	31
problémov ..	31
Technické dáta	32

VÝSTRAHA

ÚVOD

Pred inštaláciou a používaním zariadenia si pozorne prečítajte tento návod. V prípade akýchkoľvek problémov s porozumením jeho obsahu kontaktujte predajcu.

Zariadenie je možné nainštalovať a spustiť samostatne za predpokladu, že montážnik má základné znalosti elektroniky a používa vhodné nástroje. Odporúča sa však, aby zariadenie inštaloval kvalifikovaný personál.

Výrobca nezodpovedá za žiadne škody, ktoré môžu vzniknúť v dôsledku nesprávnej inštalácie alebo prevádzky zariadenia.

Akákoľvek oprava alebo úprava, ktorú vykonáte sami, má za následok stratu záruky.

Vzhľadom na to, že technické údaje podliehajú neustálym zmenám, výrobca si vyhradzuje právo na zmeny vlastností výrobku a na zavádzanie rôznych konštrukčných riešení bez zhoršenia parametrov výrobku alebo funkčnej kvality. Ďalšie informácie o produktoch ORNO sú dostupné na www.orno.pl

Orno-Logistic Sp. z oo nenesie žiadnu zodpovednosť za následky nesúlady s ustanoveniami tejto príručky. Orno Logistic Sp. z oo si vyhradzuje právo na zmeny Príručky - najnovšiu verziu Príručky je možné stiahnuť z www.orno.pl. Všetky práva na preklad/interpretáciu a autorské práva vo vzťahu k tejto príručke sú vyhradené.

Každá domácnosť je užívateľom elektrických a elektronických zariadení, a tým aj potenciálnym producentom nebezpečného odpadu pre ľudí a životné prostredie v dôsledku prítomnosti nebezpečných látok, zmesi a komponentov v zariadeniach. Na druhej strane použité zariadenia sú cenným materiálom, z ktorého môžeme získať suroviny ako meď, cín, sklo, železo a iné.

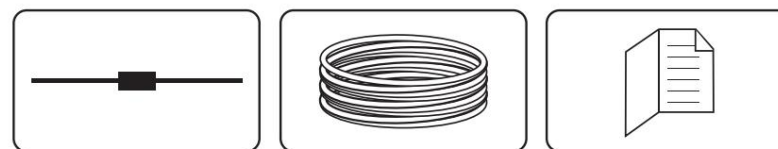
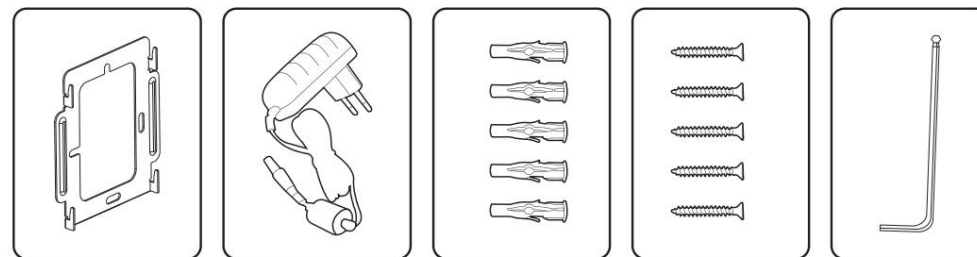
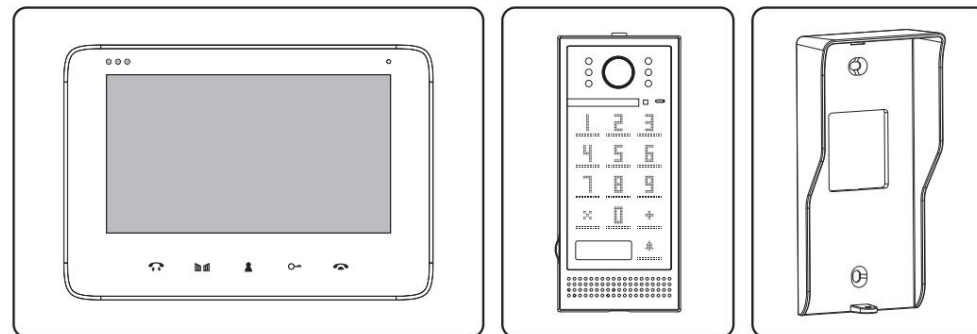
Označenie wee umiestnené na zariadení, obale alebo dokumentoch k nemu pripojených upozorňuje na potrebu triedeného zberu elektroodpadu. Takto označené výrobky nemožno pod hrozbou pokuty vyhadzovať do bežného odpadu spolu s ostatným odpadom.

Označenie zároveň znamená, že zariadenie bolo uvedené na trh po 13. auguste 2005. Povinnosťou používateľa je odovzdať použité zariadenie na určené zberné miesto na riadne spracovanie. Použité zariadenie je možné odovzdať aj predávajúcemu, ak si kúpite nový výrobok v množstve nie väčšom ako nové zakúpené zariadenie rovnakého druhu. Informácie o dostupnom systéme zberu elektroodpadu nájdete v informačnom pulte predajne a na obecnom úrade alebo okresnom úrade. Správna manipulácia s použitými zariadením predchádza negatívnym následkom na životné prostredie a ľudské zdravie!



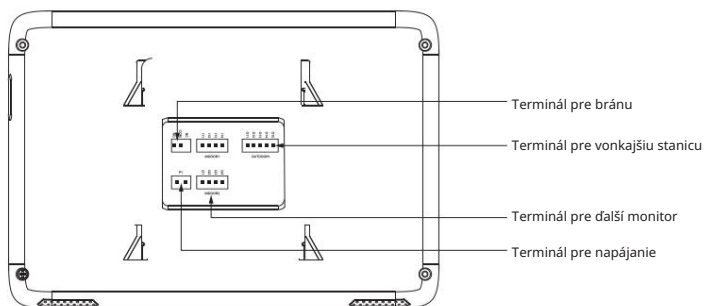
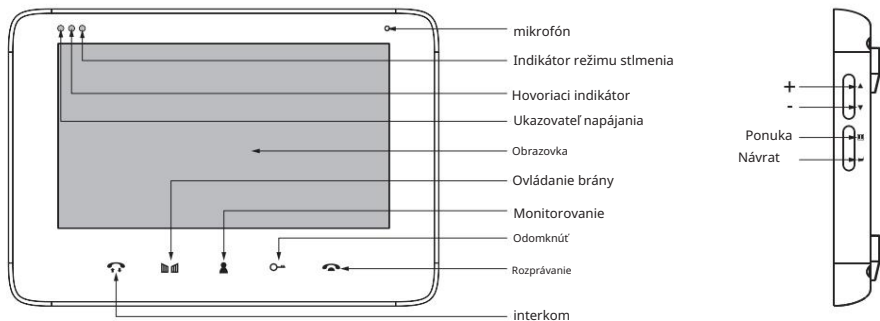
PRVKY SÚPRAVY

- | | |
|-----------------------------|------------------------------------|
| - 1 x monitor | - 5x plastová zátka |
| - 1 x montážny rám monitora | - 1x Návod na inštaláciu a obsluhu |
| - 5x skrutky | - 1 x napájací zdroj |
| - 1x dióda | - 1 x imbusový kľúč |
| - 1 x vonkajšia stanica | - 1x 5m kábel |
| - 1 x pláštenka | |

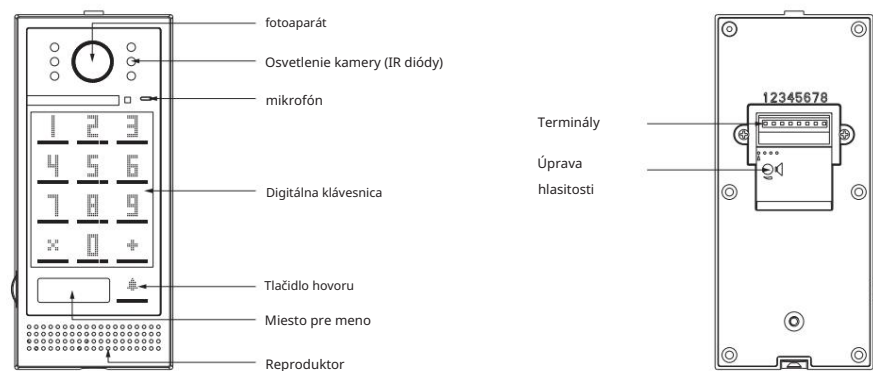


KONŠTRUKCIA SÚPRAVY

1. Monitor



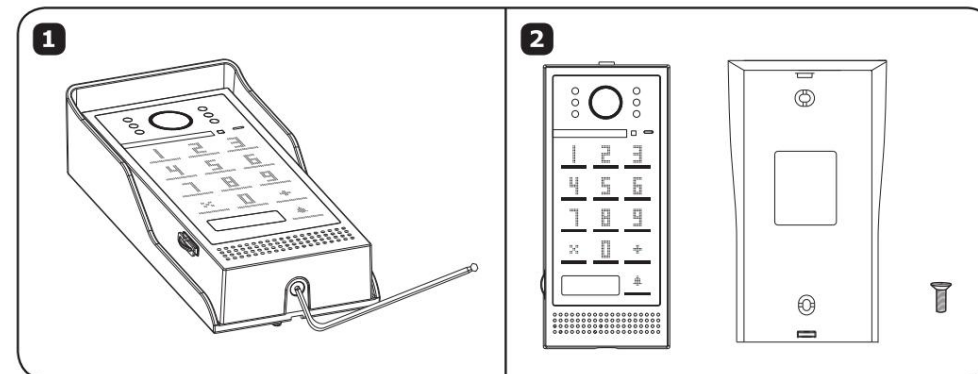
2. Vonkajšia stanica



INŠTALÁCIA

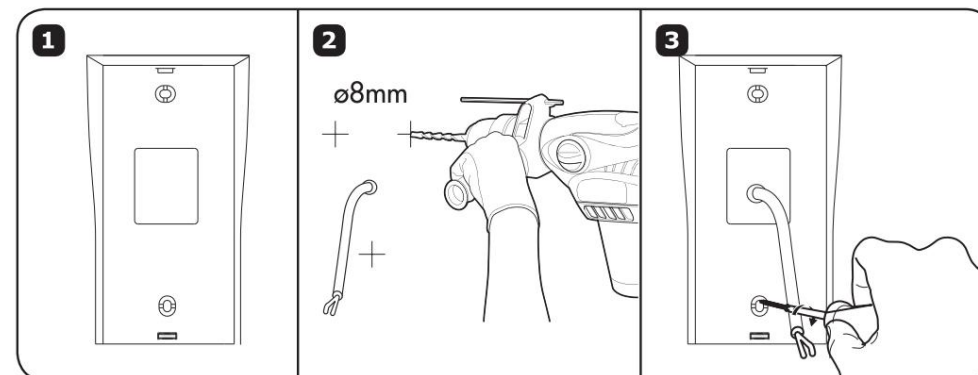
1. Inštalácia vonkajšieho panelu.

1. Pomocou imbusového kľúča odskrutkujte skrutku v spodnej časti vonkajšej kazety a odstráňte kryt proti dažďu.

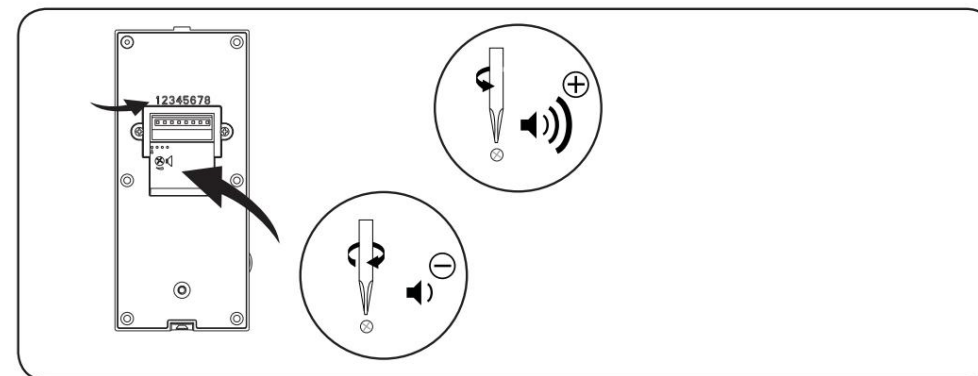


2. Pripevnite kryt proti dažďu na stenu pomocou skrutiek.

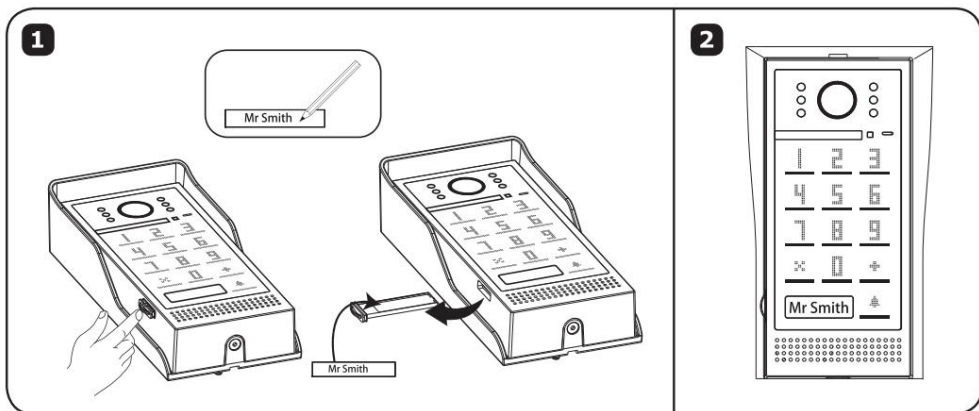
Odporúčaná výška kamery je 1,4 ~ 1,7 m.



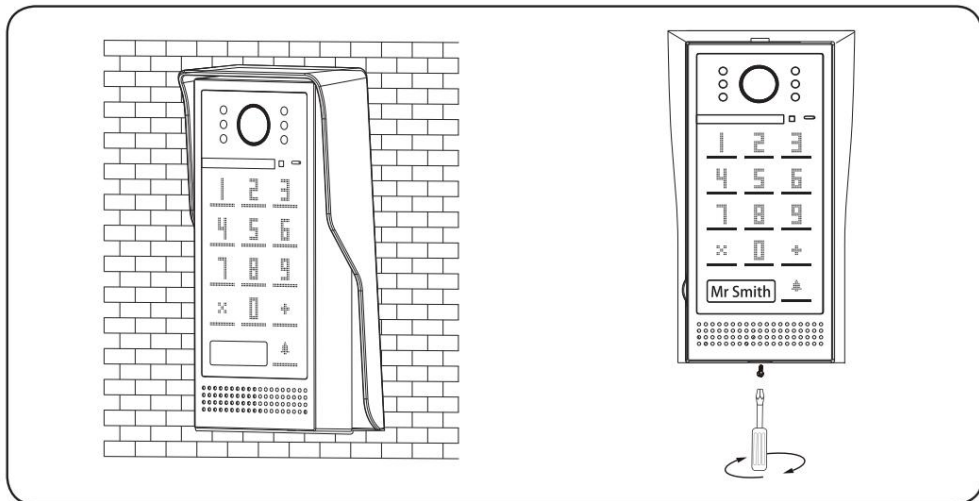
3. Pripojte káble podľa schémy zapojenia (pozri Schéma zapojenia) a nastavte objem vonkajšej kazety.



4. Vyberte a doplňte typový štítok.

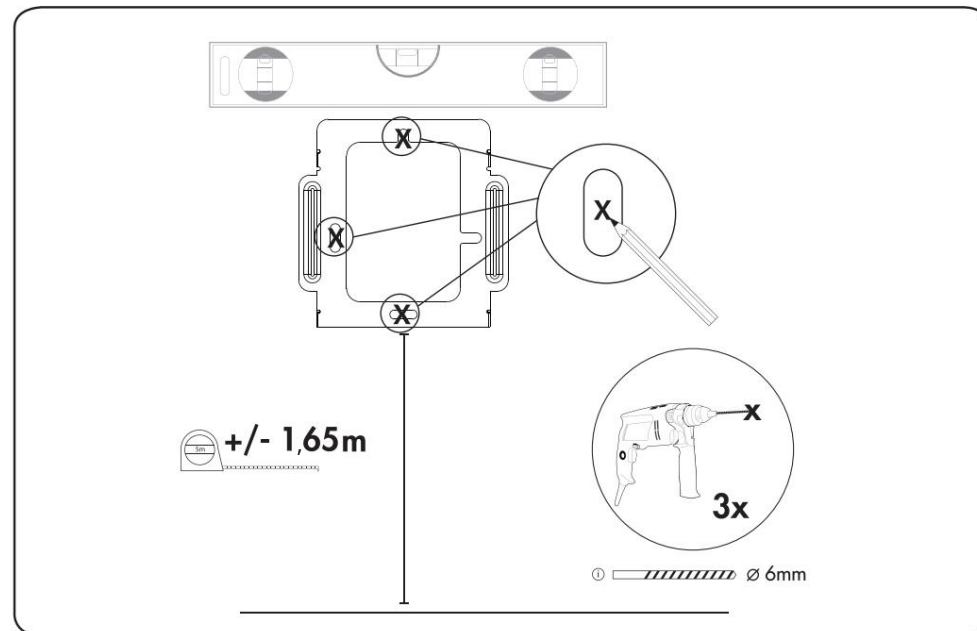


5. Umiestnite vonkajšiu kazetu do krytu proti dažďu. Nezabudnite umiestniť fotoaparát tak, aby nebol priamo vystavený slnečnému žiareniu alebo dažďu. Použite imbusový kľúč a pripevnite kazetu skrutkami.



2. Inštalácia monitora.

1. Pomocou skrutiek pripevnite dodaný montážny rám na stenu.



2. Zavesťte monitor na montážny rám, pripojte vodiče a potom zapojte napájací zdroj do zásuvky.

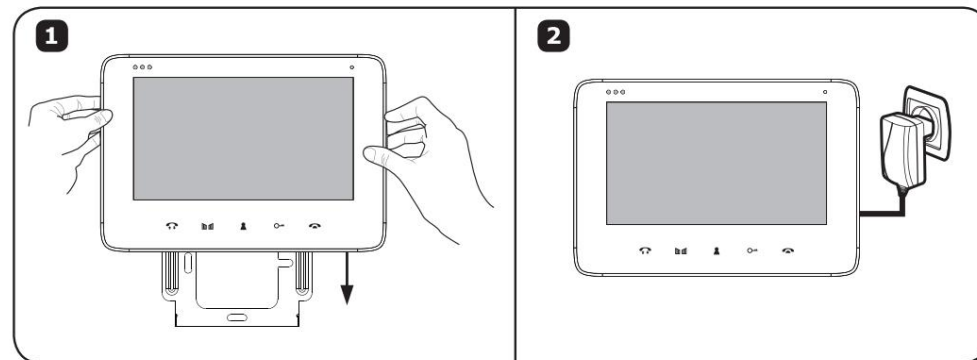
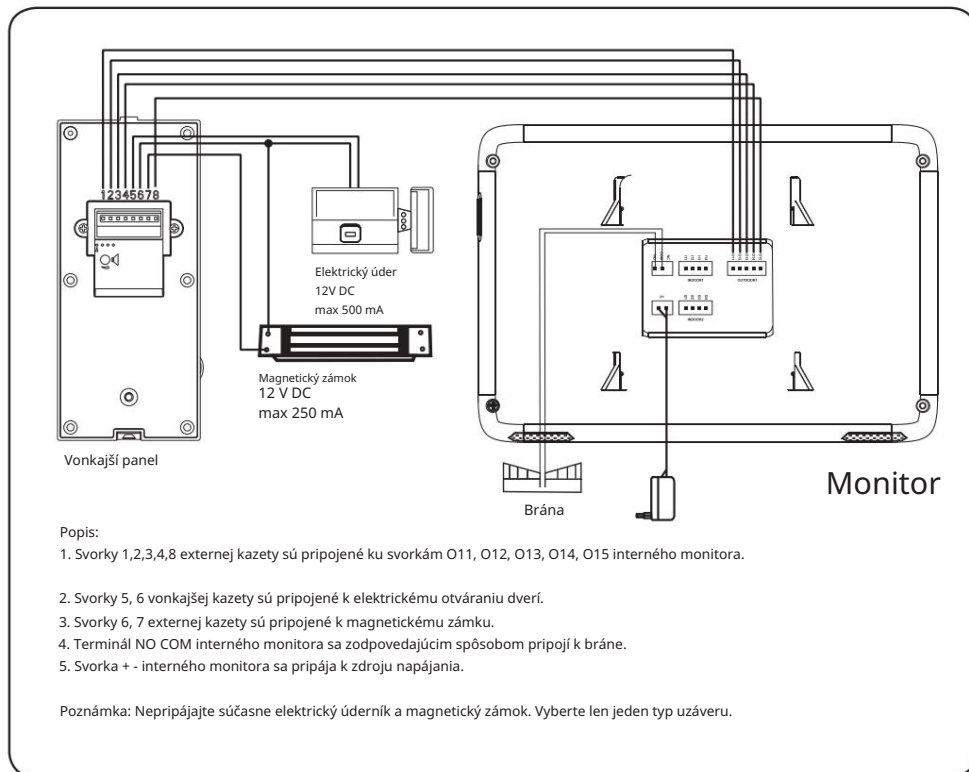


SCHÉMA ZAPOJENIA

1. Schéma zapojenia pre jeden monitor a vonkajší panel



DŮLEŽITÉ

Je zakázané pripájať zariadenia pod napätím!

Nedodržanie vyššie uvedených odporúčaní môže viesť k trvalému poškodeniu zariadenia.

Pri navrhovaní elektrickej inštalácie by sa mal brať do úvahy správny prierez vodičov:

do 30m – odporúčaný drôt XzTKMXpw 3 x 2 x 0,5 mm²

od 30m do 100m – odporúčaný drôt XzTKMXpw 3 x 2 x 0,8 mm²

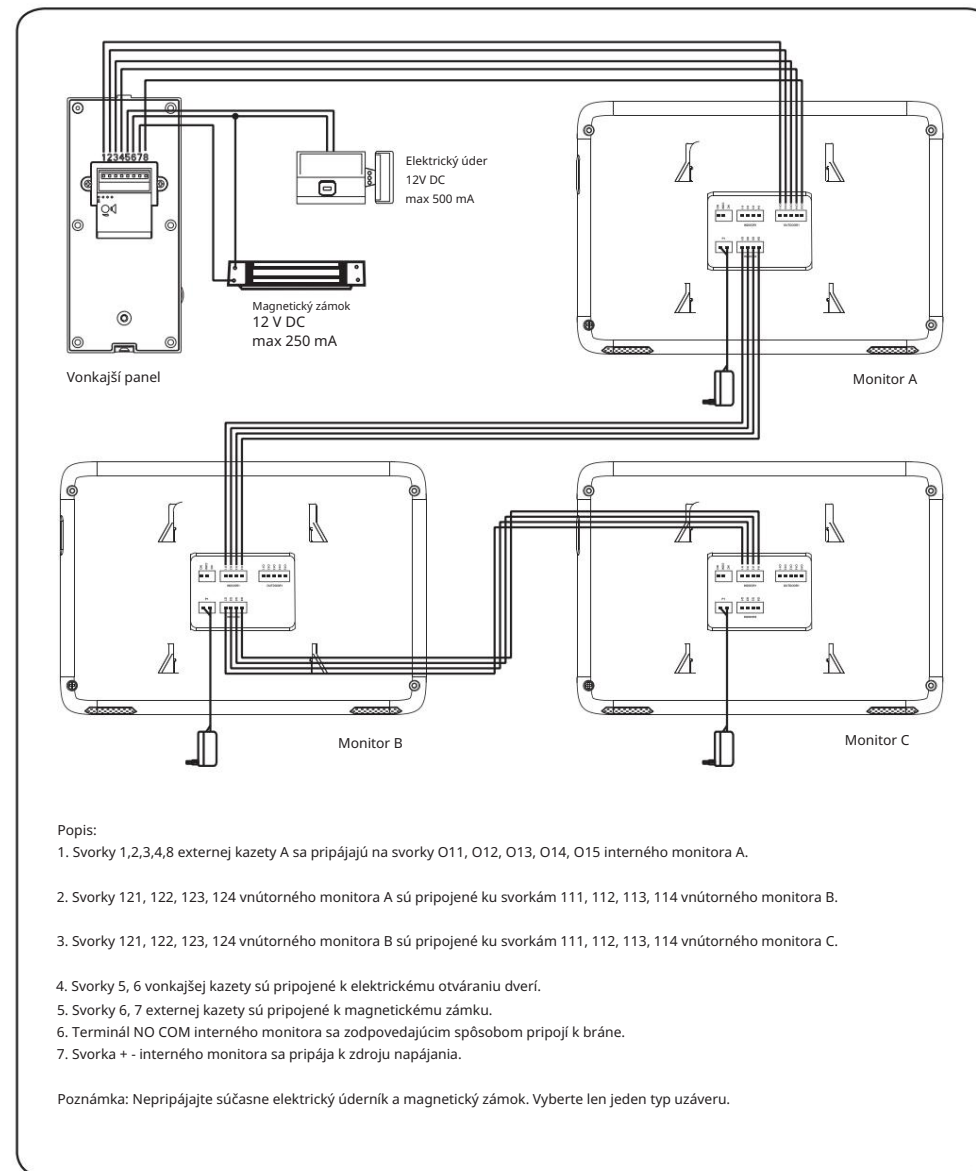
Elektrické otváranie dverí by malo byť spojené s 2 x 1 mm².

Sada je kompatibilná s akýmkoľvek typom elektrického otvárania dverí 12VDC s max. Spotreba energie 500mA.

Celková dĺžka inštalácie nesmie presiahnuť 100 m.

Výrobca neodporúča pri tejto inštalácii používať lankové vodiče.

2. Schéma zapojenia vonkajšieho panelu a troch monitorov




Sada neobsahuje prídavný monitor, elektrické otváranie dverí a automatickú riadiacu jednotku brány!

PREVÁDZKA

1. Obsluha vnútorného monitora - Vyvolanie/
rozhovor/ovládanie otvárania dverí/brán

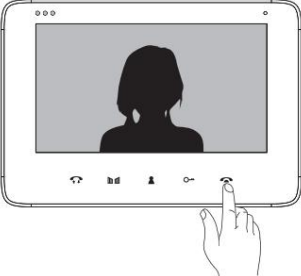
1



Ak chcete začať hovor, stlačte tlačidlo hovoru na externom paneli

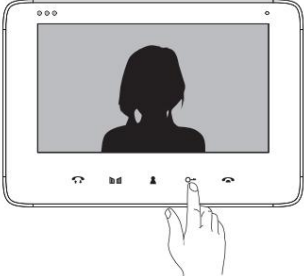
Interný monitor aktivuje vyzváňací tón a na jeho obrazovke sa zobrazí obraz z externej kamery

2



Stlačením tlačidla HOVORIŤ začnete konverzáciu s osobou stojacou vonku. Opätovným stlačením rovnakého tlačidla vypnete panel monitora.

3

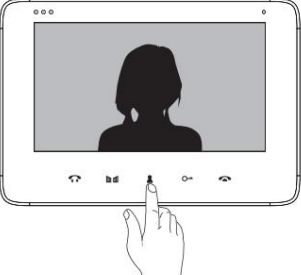


Na otvorenie dvierok stlačte tlačidlo otvorenia.

Dôležité:
Monitor sa po 120 sekundách automaticky vráti do pohotovostného režimu.
Počas hovoru môžete nastaviť hlasnosť, jas obrazovky a parametre sýtosti farieb.

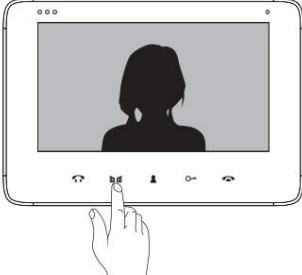
- Monitorovanie

1



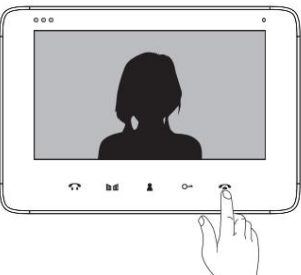
Ak chcete zobraziť ukážku obrazu z fotoaparátu, stlačte tlačidlo MONITOROVANIE. Opätovným stlačením rovnakého tlačidla sa vrátite do pohotovostného režimu.

2



Ak chcete otvoriť vonkajšiu bránu, stlačte tlačidlo GATE CONTROL.

3




Čas sledovania: cca. 40 sekúnd.
Po 40 sekundách sa monitor automaticky vráti do pohotovostného režimu.

Dôležité:
Keď je zariadenie v režime ukážky, stlačením tlačidla HOVORIŤ môžete začať konverzáciu s osobou stojacou vonku. Na otvorenie dvierok stlačte tlačidlo otvorenia. V tomto režime môžete nastaviť hlasnosť, jas a sýtosť farieb.

- Interkom

1



1. Stlačením tlačidla INTERCOM spustíte komunikáciu medzi monitormi.

2

Monitor B

Monitor A

Ak chcete začať konverzáciu, stlačte tlačidlo HOVORIŤ na monitore. Ak chcete ukončiť hovor medzi monitormi a vrátiť sa do pohotovostného režimu, znova stlačte tlačidlo HOVORIŤ.

- Úprava jasů, farby a hlasitosti konverzácie

1

Počas hovoru alebo v režime sledovania stlačte tlačidlo MENU. Na obrazovke sa zobrazí parameter BRIGHTNESS, ktorý nastavíte pomocou tlačidiel (▲/▼).

2

Stlačte tlačidlo MENU . Na obrazovke sa zobrazí parameter COLOR, ktorý nastavíte pomocou tlačidiel (▲/▼).

3

Stlačte tlačidlo MENU . Na obrazovke sa zobrazí parameter VOLUME, ktorý nastavíte pomocou tlačidiel (▲/▼).

- Voľba vyzváňacieho tónu a ovládanie hlasitosti

1

Stlačte a podržte tlačidlo MONITORING na cca. 4 sekundy prejdite na výber tónu zvonenia. Ak chcete zmeniť melódiu, krátko stlačte tlačidlo MONITORING.

2

Stlačením otváracieho tlačidla upravíte hlasitosť zvonenia

3

Stlačením tlačidla HOVORIŤ potvrdíte svoj výber

- Režim stlmenia zvuku

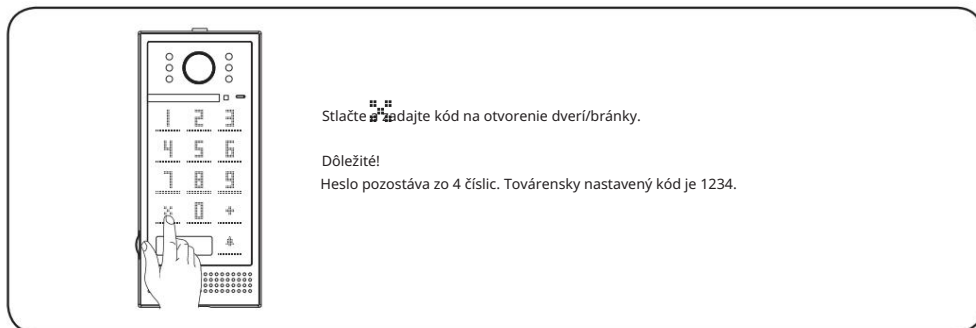
Indikátor režimu stlmenia

Stlačte a podržte tlačidlo HOVORIŤ cca. 4 sekundy, kým sa nerozsvieti LED dióda stlmenia. Takto stlmené zariadenie nezazvoní, no obraz z externej kamery je stále dostupný. Ak chcete deaktivovať režim stlmenia, znova stlačte a podržte tlačidlo HOVORIŤ na 4 sekundy.

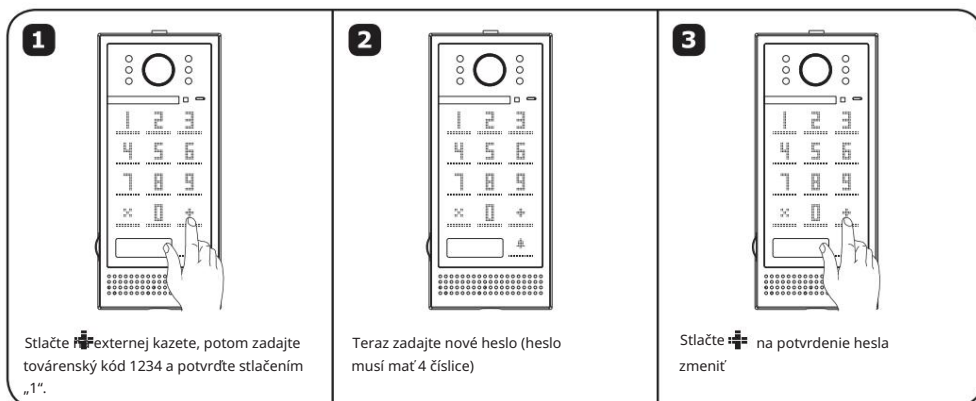
PREVÁDZKA

2. Vonkajšia kazetová prevádzka

- Otváranie otvárača dverí (platí pre otvárač dverí/integrovaných dverí) pomocou kódu

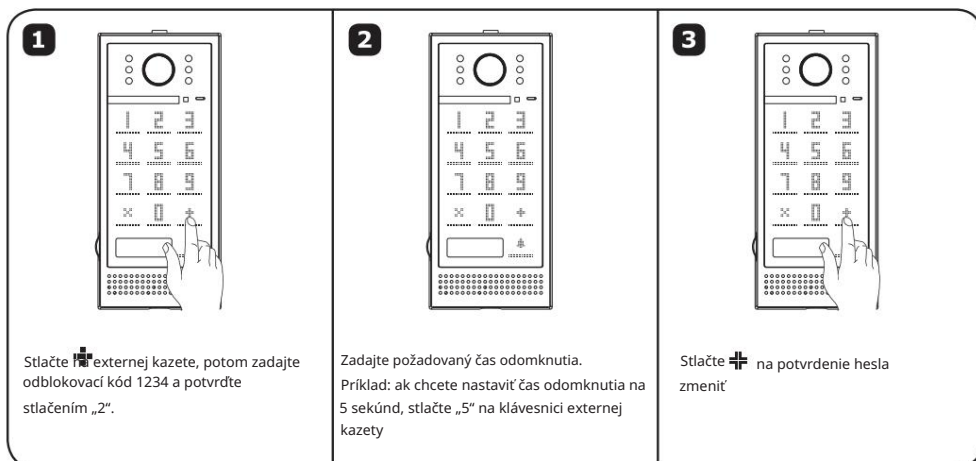


Zmena hesla



Nastavenie času odomknutia

Z výroby prednastavený čas odomknutia je 1 sekunda.

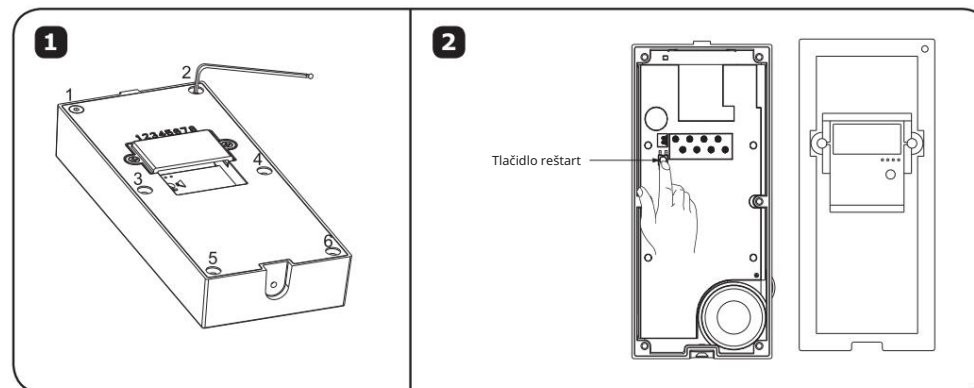


Obnovenie hesla

Ak chcete obnoviť výrobné nastavenia, reštartujte externú kazetu:

1. Odpojte externú kazetu od zdroja napájania.
2. Pomocou imbusového kľúča odskrutkujte zadný kryt vonkajšej kazety.
3. Nájdite tlačidlo resetovania, stlačte ho a podržte. Pripojte napájací zdroj. Tlačidlo môžete uvoľniť, keď sa dverka zatvoria.

Poznámka: Po resetovaní na výrobné nastavenia je odblokovací kód 1234 a čas odomknutia je 1 sekunda.



ČISTENIE A ÚDRŽBA

- Vnútrotný monitor neinštalujte na miesto s vysokou teplotou, vysokou vlhkosťou alebo do blízkosti TV.
- Nedotýkajte sa obrazovky monitora mokrymi prstami.
- Vonkajšia kazeta je odolná voči poveternostným vplyvom (IP44), ale nestriekajte na ňu priamo vysokotlakovú vodu, pretože nadmerná vlhkosť môže spôsobiť nesprávnu prevádzku.
- Pre jasný obraz čistite panel monitora a vonkajšiu kameru iba mäkkou handričkou.
- Nepoužívajte prostriedky na umývanie riadu, rozpúšťadlá ani iné korozívne čistiace prostriedky.
- Zariadenie neháďte ani neudierajte.
- Ak je na externom paneli silné svetlo, výsledný obrázok môže byť nečitateľný.
- Zariadenie nerozoberajte, aby nedošlo ku skratu.

RIEŠENIE PROBLÉMOV

1. Žiadny zvuk ani videnie, žiadne svetlo nesvieti
 - a) žiadne napájacie napätie,
 - b) poškodený alebo zle pripojený prípojný kábel, skontrolujte svoju inštaláciu z hľadiska technických požiadaviek, c) skontrolujte, či inštalácia nie je vystavená vode, vlhkosti atď.
2. Nejasný alebo bledý obraz
 - a) skontrolujte nastavenia a upravte
3. V obraze množstvo rušení, žiadna synchronizácia (obrázok bliká)
 - a) pripojovací kábel má prierez neprispôsobený dĺžke
 - b) príliš dlhé pripojenie - použite tienový kábel
 - c) nízka kvalita kábla
 - d) silný zdroj elektromagnetického rušenia - použite tienový kábel
4. Zvuk na monitore sa prerušuje alebo sa spája
 - a) skontrolujte technické požiadavky vašej inštalácie
 - b) skontrolujte, či inštalácia nie je vystavená vode, vlhkosti atď.
 - c) skontrolujte, či je z obrazovky odstránená ochranná fólia
5. Elektrický úderník sa neotvorí zakaždým
 - a) skontrolujte nezávislú činnosť dverového otvárača pripojením na požadované napätie a pod.
 - b) skontrolujte odber prúdu pri 12V DC (max. 500mA)
6. Obrazovka monitora je poškriabaná
 - a) skontrolujte, či je z obrazovky odstránená ochranná fólia